



VELKOMMEN TIL WEBINARET
Venligst sluk dit kamera og din
mikrofon inden vi begynder

Vandet kommer!






Tim Ole Simonsen

Indsatsleder

Hovedstadens Beredskab

Fremtidens klima

Roskilde – Køge Bugt

		Høj udledning	Lavt udledning	
	Årlige gennemsnitstemperatur stiger med	3.5°C	1.0°C	 <p>Slut århundrede 2071-2100</p>
	Havniveauet stiger med	61cm	30cm	
	Stormflod kommer hyppigere	60x	10x	
	Vinternedbør stiger med	23%	6%	
	Skybrudhyppigheden stiger med	66%	20%	

Oversvømmelsestyper

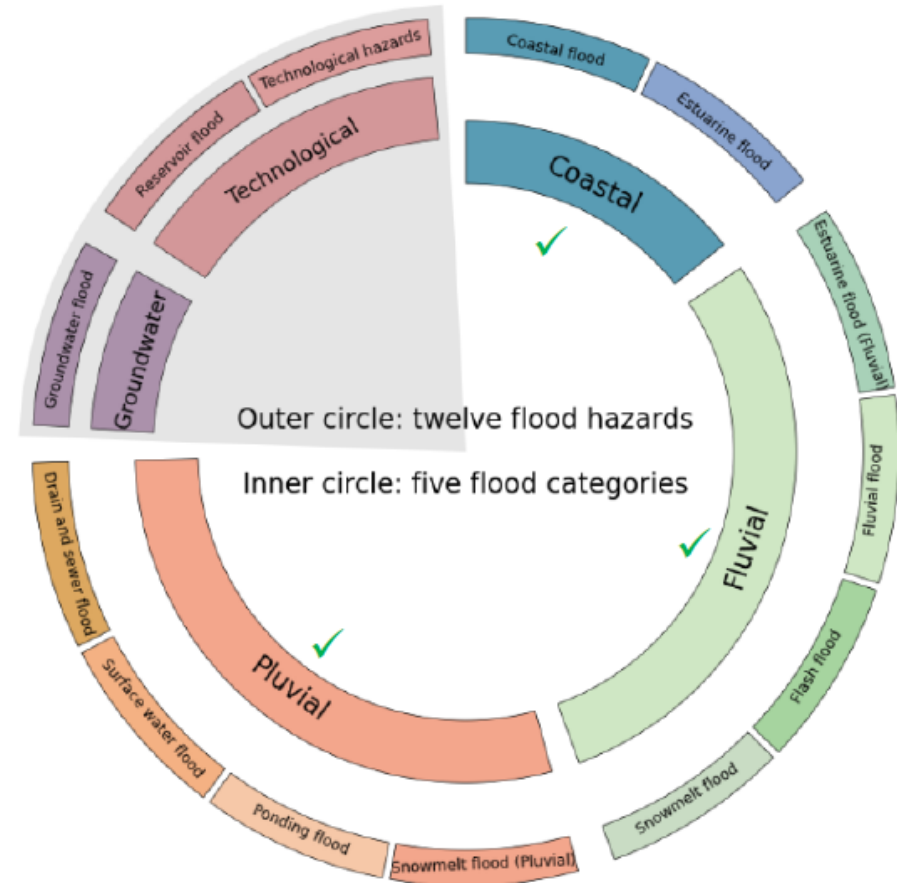
Coastal = Kystoversvømmelser / Stormflod

Fluvial = Vandløb, søer

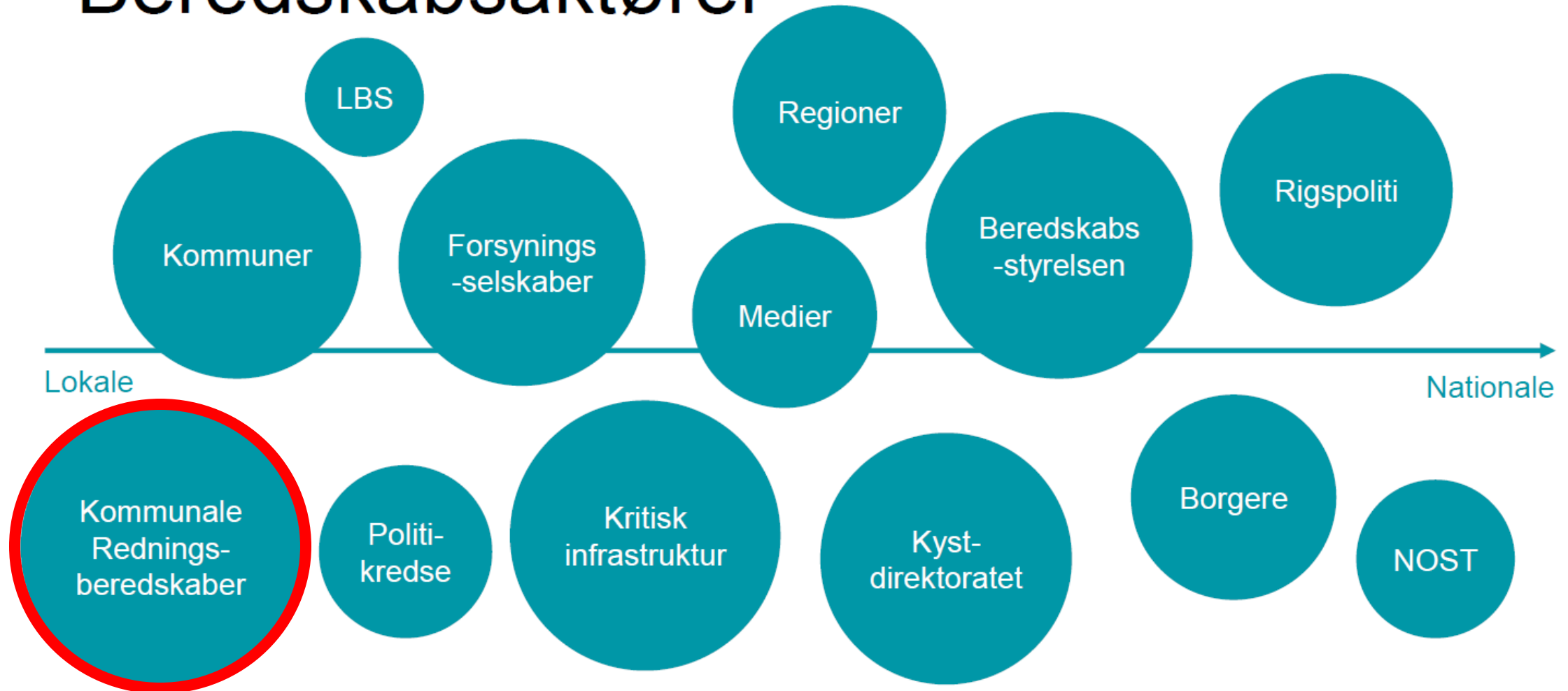
Pluvial = Lokale nedbørsoversvømmelser i terrænlavninger og afløbssystemer

Groundwater = grundvand

Technological = Digebrud, dæmningsbrud, pumpesystemer og sluser der fejler.



Beredskabsaktører



Beredskab Fyns prioriteringer

Ved voldsomme vandstigninger prioriterer Beredskab Fyn deres opgaver i følgende rækkefølge:

1. Redning af menneskeliv
2. Sikring af kritisk infrastruktur, fx forsyning (el, vand og varme) eller diger
3. Sikring af samfundsvigtige institutioner, fx plejecentre

Kilde: Beredskab Fyn

Prioritering af beredskabsindsatsen

Kommunen har fastlagt en prioritering af dens indsatser ved oversvømmelser. Både så borgere behandles lige, og fordi kommunen først og fremmest har et ansvar for at opretholde kritiske funktioner og at sikre de kommunale værdier, herunder dens ejendomme.

Den gældende prioritering er som følger:

1. Redningsveje
2. Kommunale dræn og tekniske anlæg mm.
3. Kommunale havne
4. Kommunale institutioner af vital betydning, veje og anlæg
5. Væsentlige samfundsmæssige værdier (fx kulturinstitutioner)
6. Kommunale klimatilpasningsanlæg som fx Usserød Å dige og diget nord for Nivå Havn (serviceniveau fastsættes på baggrund af en konkret vurdering)

Ovenstående funktioner bliver opretholdt af Nordsjællands Park & Vej (NSPV) evt. i samarbejde med Forsyningen.

Rammes Aarhus Kommune af en større oversvømmelse, har Østjyllands Brandvæsen en lang række opgaver, og der er et behov for en klar prioritering af indsatserne. Østjyllands Brandvæsen prioriterer sin indsats således:

1. Mennesker i akut fare.
2. Situationer eller områder der er kritiske for samfundet eller for miljøet.

Oversvømmelser på private adresser håndteres, når der er fare for mennesker, dyr og miljø. Oplever man fare for personer, samfundsmæssige værdier eller miljøet, kan Østjyllands Brandvæsen altid kontaktes ved at ringe 1-1-2.



4 personer reddet ud af oversvømmet bil på Frederiksberg



reddet. Billedet fra Hovedstadens Beredskab viser, hvordan personer i bilen bliver reddet ud, efter at de blev fanget af vandet på Dalgas Boulevard.



Gå ikke i vandfyldte områder.
Der er risiko for at træde ned i åbninger uden dæksler, udgravninger mv.



Overfladevand er sundhedsfarligt, undgå direkte kontakt.
Anvend beskyttelsesudstyr ved arbejde i vand og ved oprydning.



Luk vinduer og døre, så det ikke regner ind.



Døre og vinduer lavt i bygningen kan sikres mod opstigende vand med plastik og sandsække.



Flyt din bil til et sikkert højtliggende område.



Opbevar eller flyt dine ejendele højt i bygningen. Sker opbevaring i kælderen, bør det være på reoler.



Det er vigtigt at vandet kan komme væk, **rens afløbsriste, kloakker og tagrender for blade mv.**



Løse genstande på grunden fastgøres, så de ikke driver og giver skade på bygninger.



KØBENHAVN

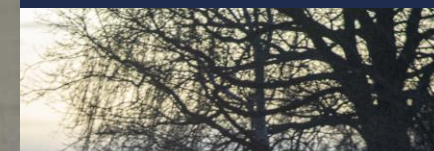
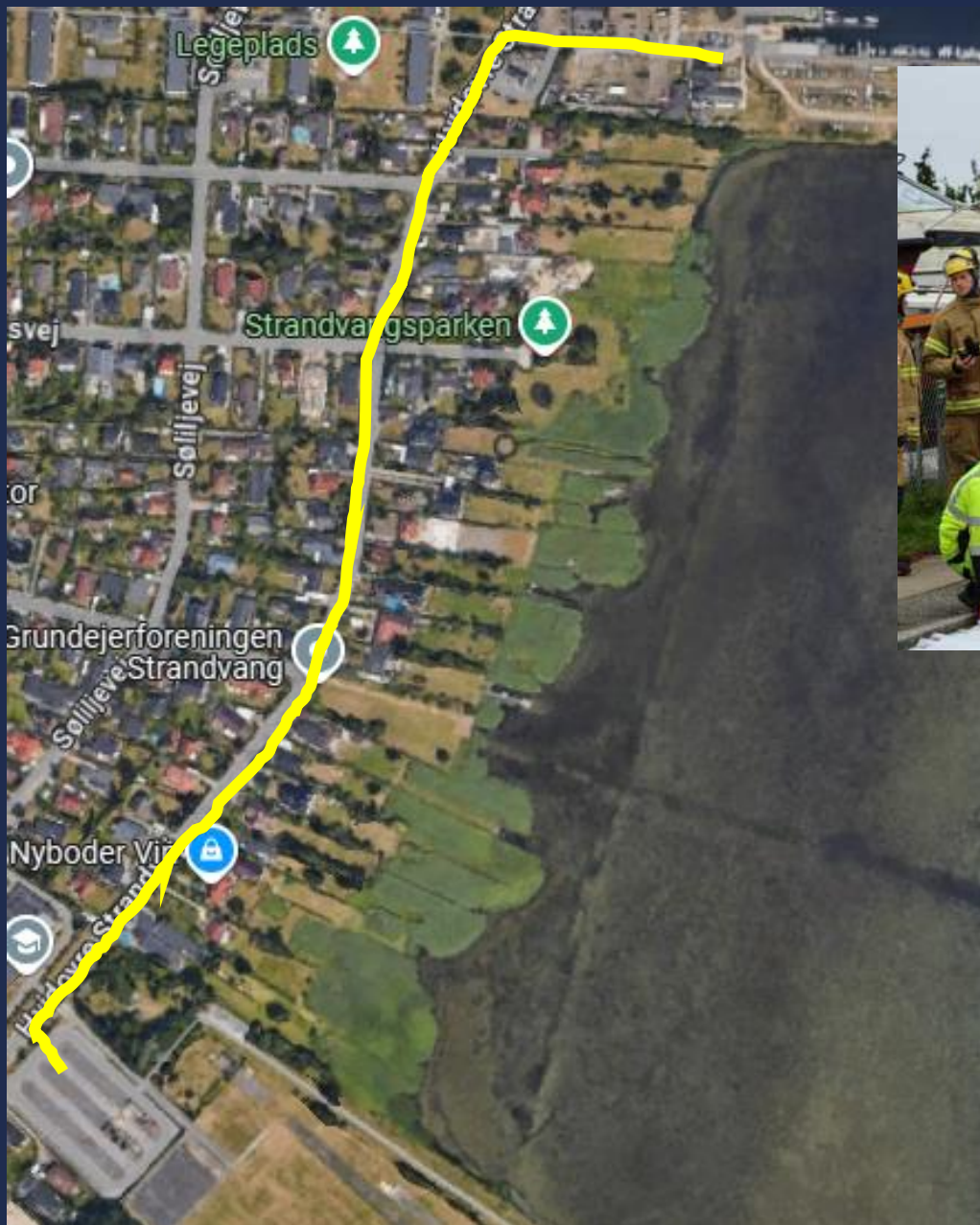
Stormflod og skybrud slider på kræfterne i beredskabet

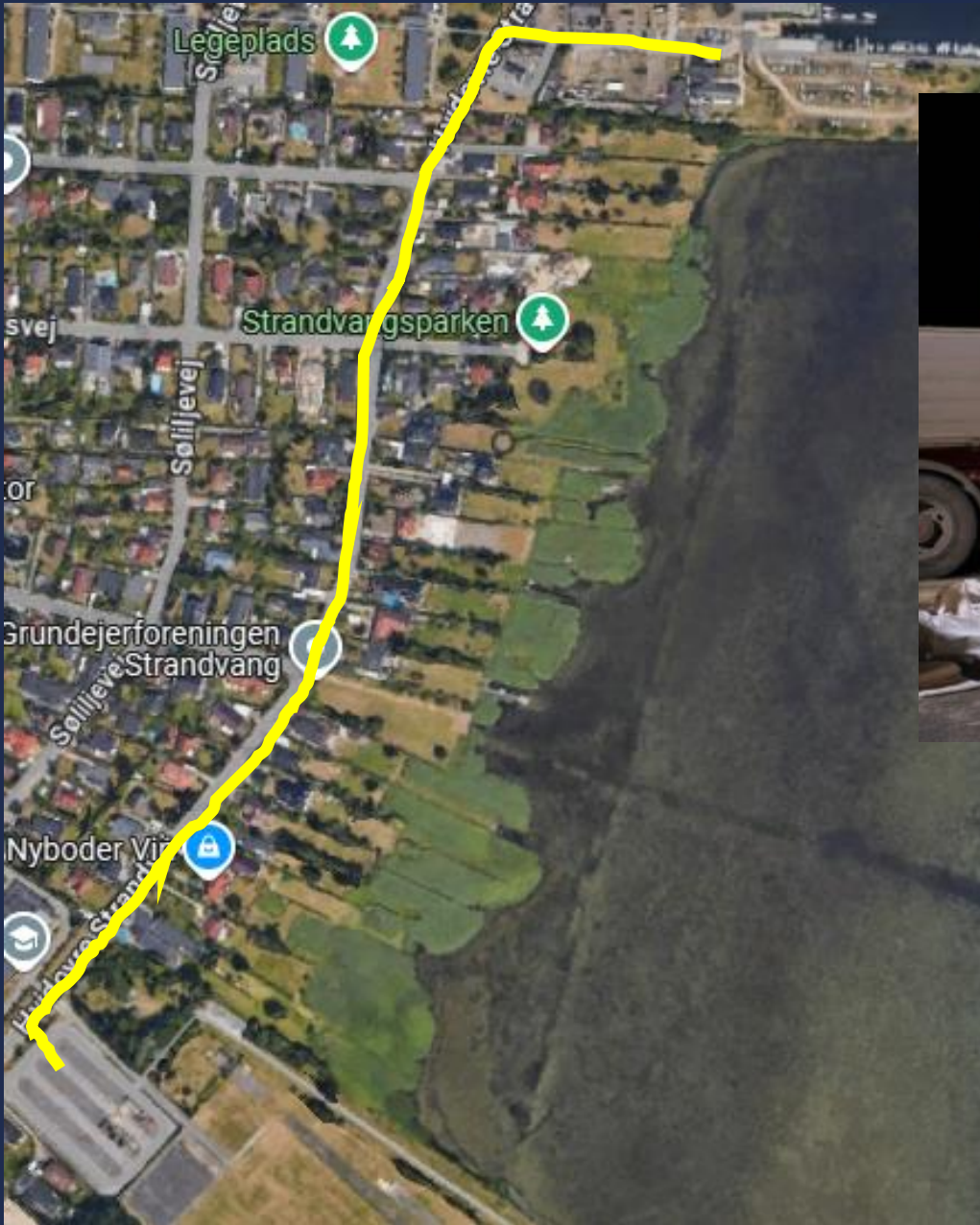
Klimahændelser presser beredskaberne, som får flere og flere opgaver..

DANMARK |

Video og billeder: Nu stiger vandet: Beredskab på hårdt arbejde

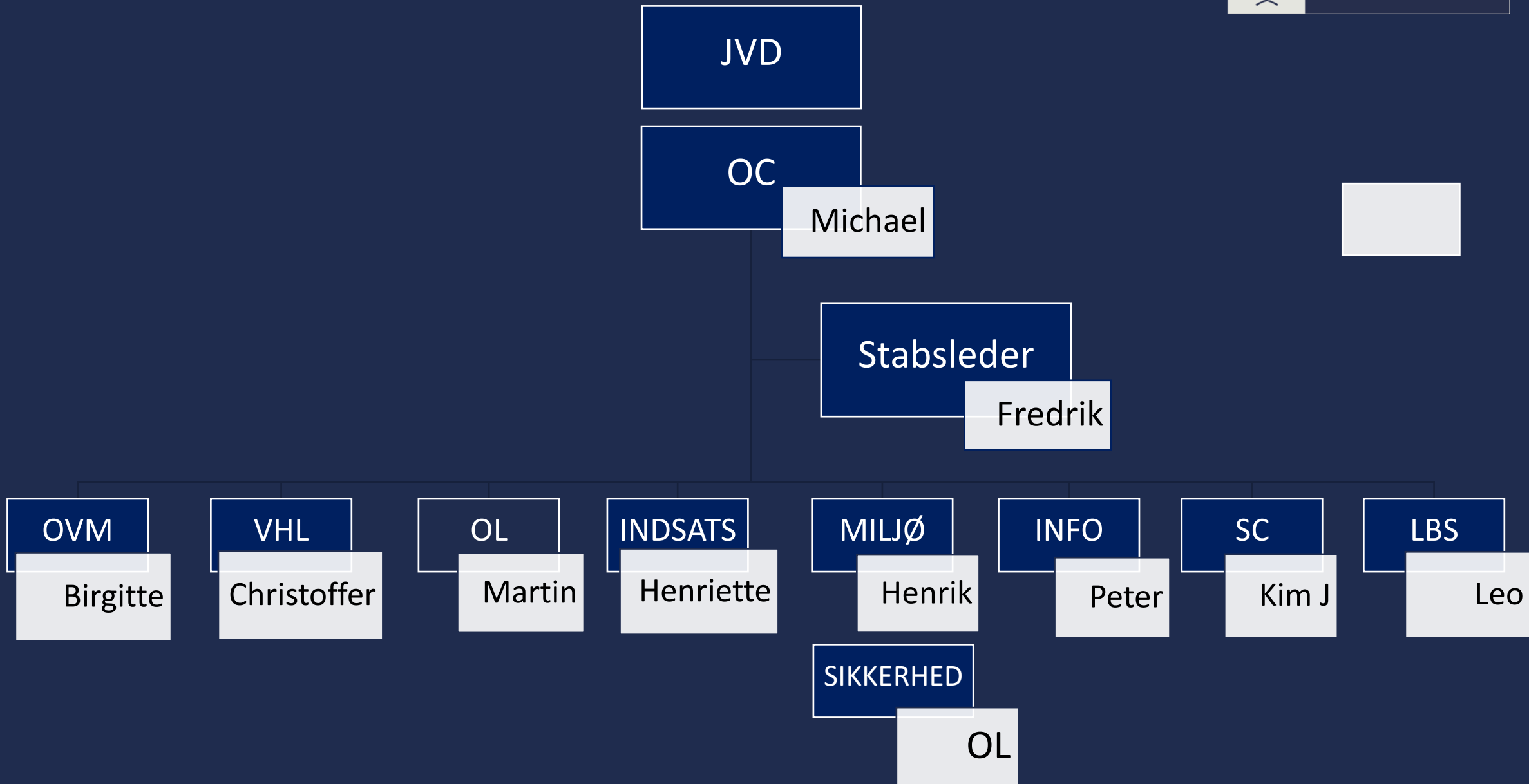













UDLAND 11. feb. 2024 - 20:39

'Skidt situation': Hovedstadens Beredskab hjælper med oversvømmelser i sydsjællandsk kystby





Bitter erkendelse i beredskaber: Bristede watertubes gav falsk tryghed

Kystbeskyttelse | 30. oktober 2023 kl. 05:00 |  16



Tak for opmærksomheden!

Spørgsmål?